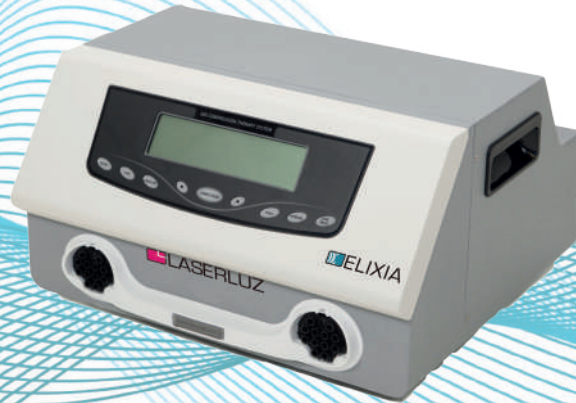


 ELIXIA

MK₄₀₀
LX 9

PRESOTERAPIA PROFESIONALĂ CU 12 CAPSULE INDEPENDENTE



CEL MAI PUTERNIC ȘI COMPLET ECHIPAMENT DE PE PIAȚĂ

 LASERLUZ

Îmbunătățirea circulației sângelui
Prevenția varicelor, reducerea celulitei
Ameliorează durerea de picioare
Sensație de relaxare și bunăstare

CE ESTE PRESOTERAPIA?

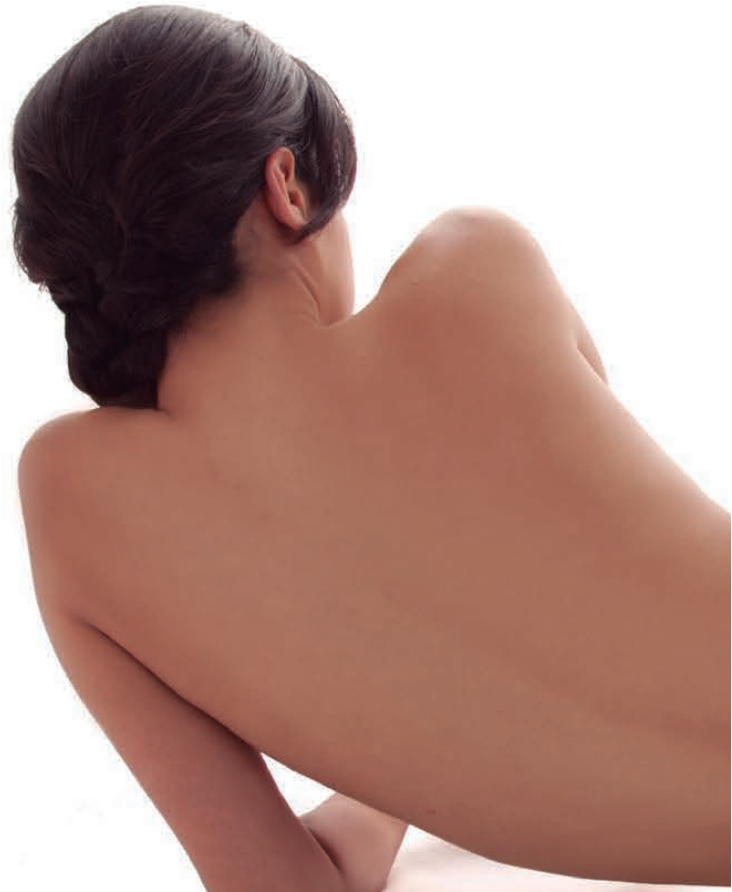
Presoterapia este o metodă terapeutică care se prezintă ca o alternativă la drenajul limfatic manual și se încadrează în domeniul terapiilor naturiste.

Se bazează pe aplicarea unui masaj folosind presiune controlată, continuă sau alternativă, în diferite părți ale corpului într-un mod natural și relaxant, care ajută la rezolvarea problemelor de retenție de lichide, varice, edem și celulită.

 ELIXIA

MK₄₀₀

LX 9



CE FACE?

Sistemul limfatic este o rețea paralelă de vase care transportă lichidul numit limfă. Aceste vase foarte fine, unele din ele de 50 de ori mai subțiri decât firul de păr, denumite capilare limfatice, se găsesc în toate țesuturile corpului și se unesc, formând două mari trunchiuri limfatice: canalul toracic și marea venă limfatică. Marea venă limfatică adună limfa din partea dreaptă a corpului și a gâtului, de la membrul superior drept și din jumătatea dreapta a toracelui, iar canalul toracic colectează limfa din restul corpului. Ambele trunchiuri limfatice se deschid în venele care aduc sângele de la membrele superioare

Dezechilibrul acestui sistem poate cauza obiceiurile proaste, alimentației, lipsei de activitate fizică etc. pot provoca o stagnare a toxinelor și a substanțelor reziduale și astfel formarea celulitei și degenerarea țesuturilor.



TRATAMENT ȘI PROTOCOL

Tratamentul se va efectua cu o cadență de 1, 2 sau 3 tratamente săptămânale în funcție de obiectivul pe care îl urmărim. Durata fiecărei ședințe va fi de la 20 la 40 de minute, în funcție de faptul că se aplică ca un singur tratament sau ca o completare a altor tratamente estetice.



1. Selectăm programul potrivit, în funcție de zona de tratat și de obiectivele urmărite.



2. Punem salopeta, o ajustăm în funcție de pacient și începem tratamentul.



3. Odată ce timpul de tratament a trecut, echipamentul se oprește.



4. Pe zona pe care am tratat-o aplicăm o cremă fermentată și hidratantă.



5. Pentru a termina tratamentul, efectuăm un scurt masaj și verificăm eficiența drenajului.

Un echipament ușor de manevrat, foarte versatil și esențial în orice salon de înfrumusețare pentru efectuarea de masaje și drenaj limfatic.

ELIXIA



Elixia este cel mai complet echipament de pe piață. Are 12 capsule independente (cu senzori) pentru un drenaj perfect.

Contine un sistem/salopeta cu 3 fermoare și un adaptor suplimentar care permite tratarea pacienților cu orice tip de corp.

Elixia este o terapie cu presiune silențioasă și adaptabilă, care vă permite să personalizați parametri precum presiunea și timpul, pentru a crea programe specifice.

Presiune: 0-200 mmHg
Interval de sincronizare: 0-90 min
12 camere independente
8 programe automate Consum de energie: 250W Alimentare: 220V + 10% - 50Hz-1A
Greutate: 18Kg
Dimensiuni: 40x35x22cm

MK400



Presoterapia MK400 este un echipament care ne oferă o soluție profesională cu un excelent raport calitate-preț.

De asemenea, ne permite să lucrăm independent asupra diferitelor capsule (în total 6), să modificăm presiunea și să combinăm trei mișcări diferite.

În acest fel, funcționează cu 4 programe diferite care permit adaptarea la nevoile fiecărui pacient.

Presiune: 10-200mmHg + 20mmHg
Interval de timp: 1-90 min
6 camere independente
4 programe automate Consum de energie: 55W Alimentare: 220-230V - 50-60Hz -AC
Greutate: 5Kg
Dimensiuni: 41,4x31x16cm

LX 9



LX9 este un aparat de presoterapie semiprofesională compus din echipament format din pantaloni și opțional puteți cumpăra echipamentul pentru abdomen și brațe.

Acest sistem poate fi utilizat atât profesional, cât și casnic.

Presiune: 10-180mmHg + 20mmHg
Interval de timp: 5-90 min
4 camere independente
4 programe automate Consum de energie: 50W Alimentare: AC100 - 127V, 50-60Hz; AC220 -240V, 50-60Hz
Greutate: 2Kg
Dimensiuni: 26x18x13cm

NORMATIVE CE

EN 60601-1:1990+A1:1993+A2:1995+A13:1996 | EN 60601-2-10:2000+A1:2001 | EN 60601-1-2:2008

 LASERLUZ

Mariana Pop

Vezi mai multe detalii:
cosmetica-marianapop.ro

Telefon: 0748 614 077
Adresa: Baia Mare, Bd Independentei, Nr. 10 430123